

Principali suddivisioni del sistema nervoso periferico

Sistema nervoso somatico

Sistema nervoso autonomo (SNA)

Nervi spinali Afferenti dagli organi sensoriali Efferenti ai muscoli	Divisione simpatica Nervi spinali (dalle regioni toraciche e lombari) Gangli simpatici (vicino alla colonna vertebrale)
Nervi cranici Afferenti dagli organi sensoriali Efferenti ai muscoli	Divisione parasimpatica Nervi cranici (3°, 7°, 9° e 10°) Nervi spinali (dalle regioni sacrali) Gangli parasimpatici (vicini agli organi bersaglio)

Effetti fisiologici della divisione simpatica e parasimpatica del SNA

Sistema autonomo simpatico

Sistema autonomo parasimpatico



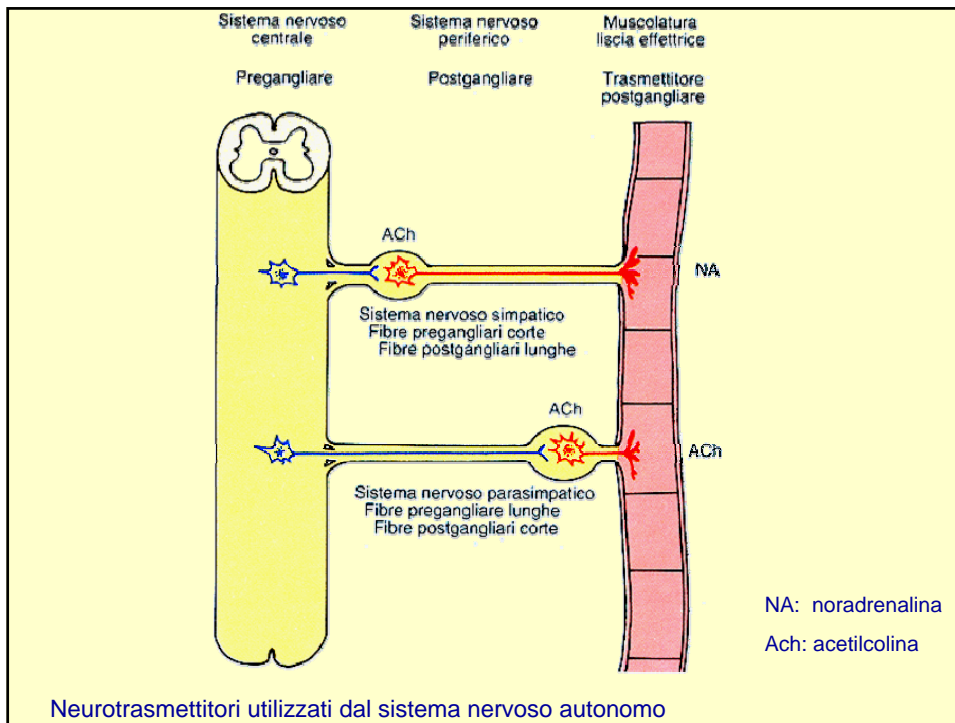
Tende ad essere attivo durante una situazione di emergenza (reale o immaginaria):

- Attacco
- Fuga
- Paura

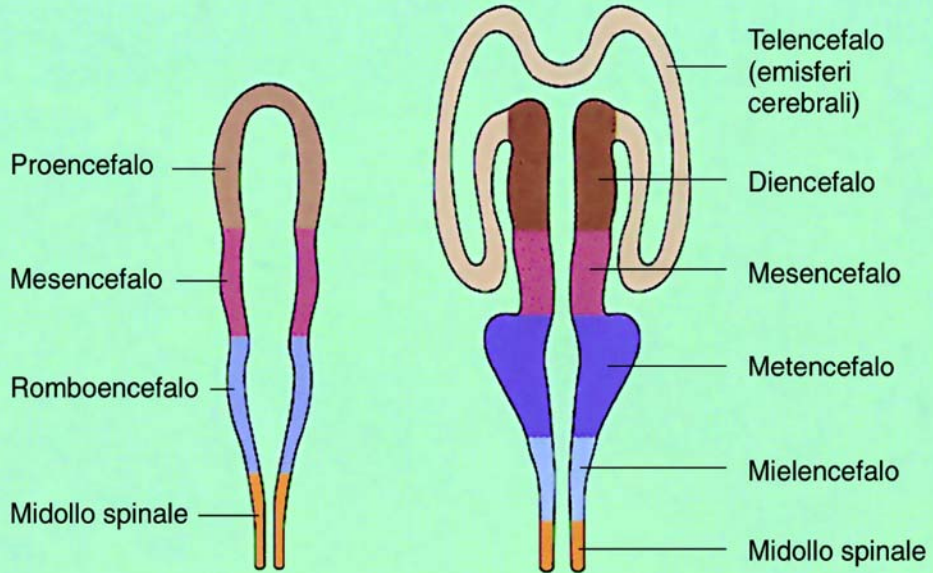


Tende ad essere attivo in situazione quali:

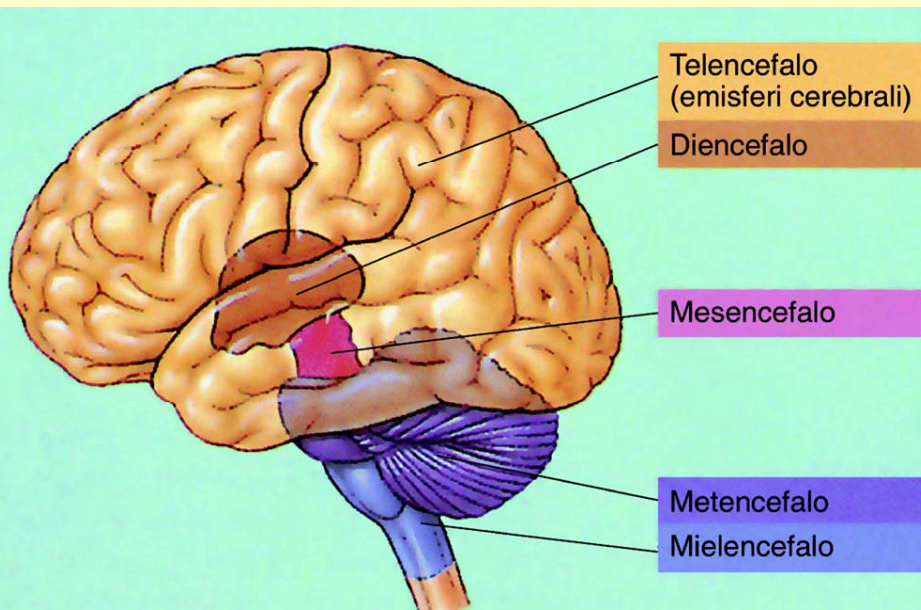
- Digestione
- Crescita
- Difese immunitarie
- Immagazzinamento di energia

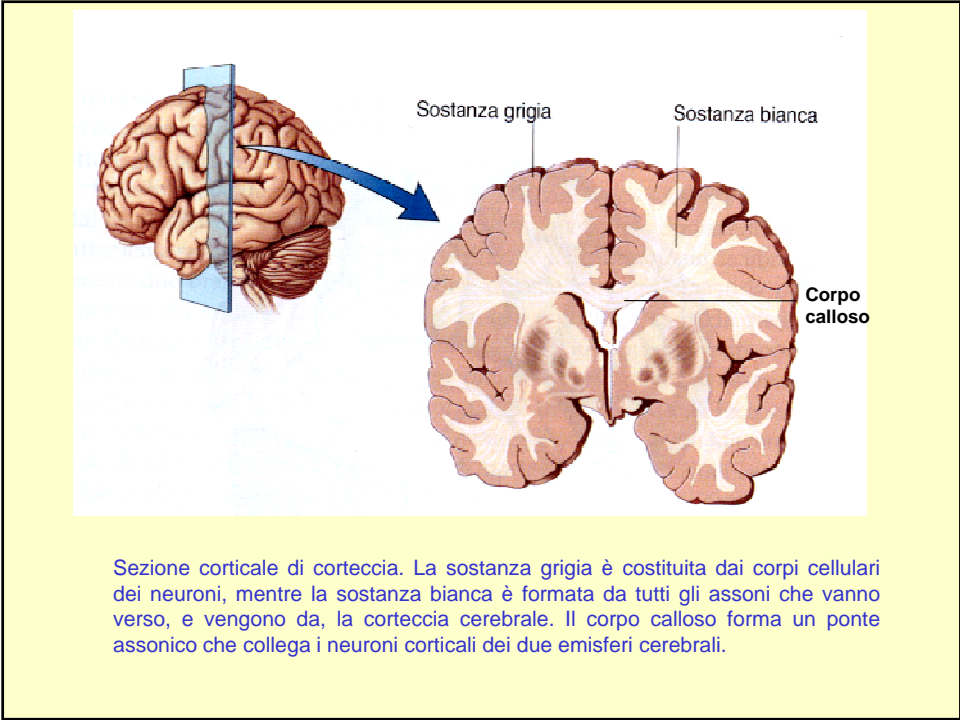
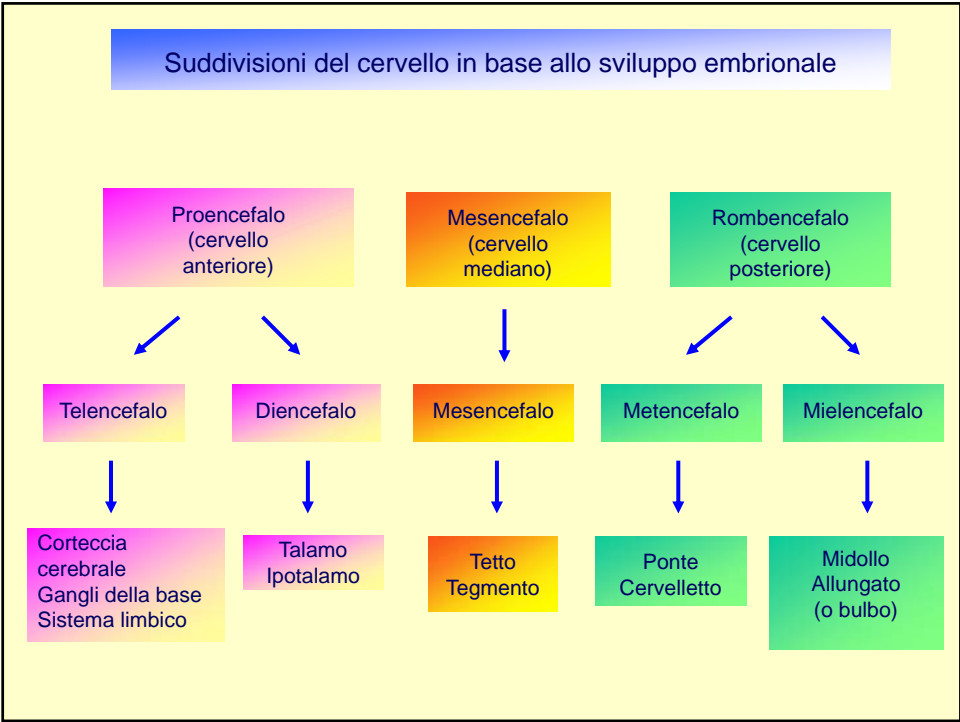


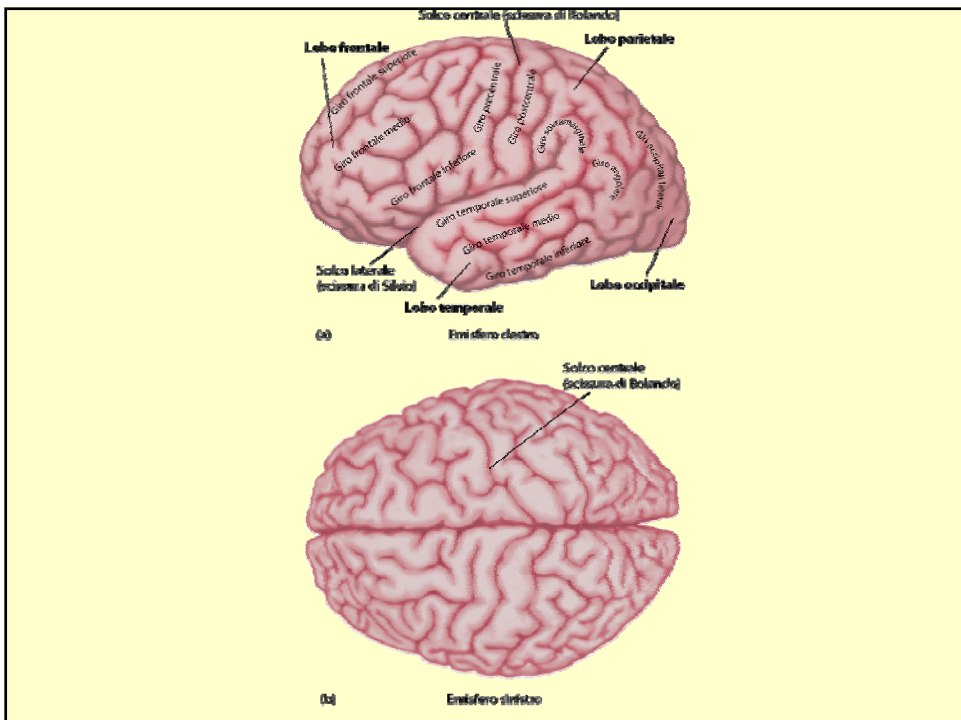
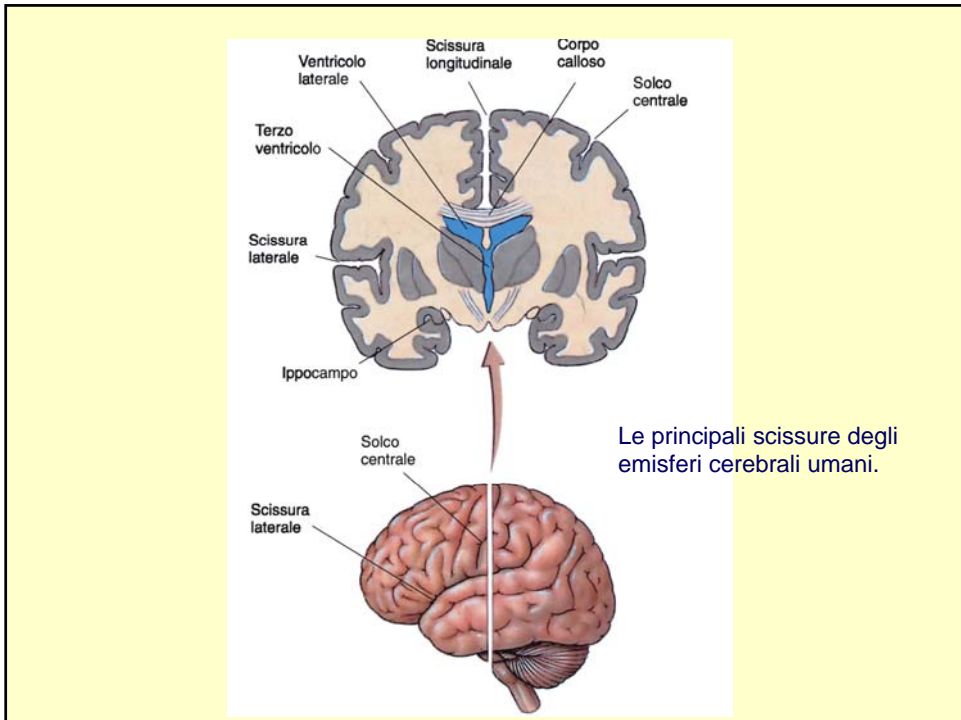
Rappresentazione schematica delle prima fasi di sviluppo del cervello umano (sezione frontale)

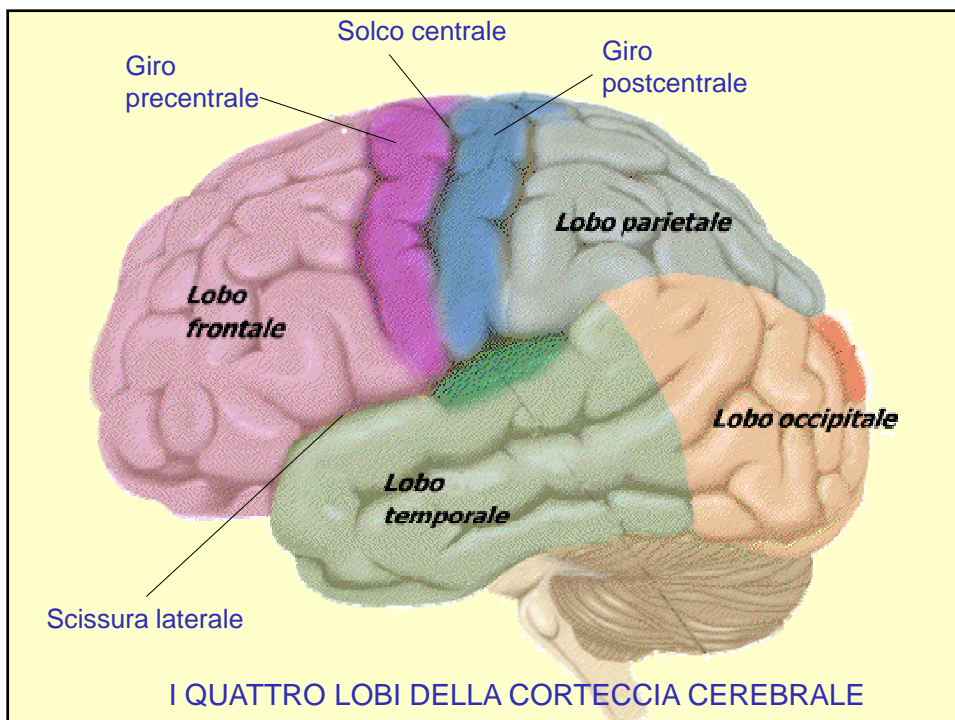
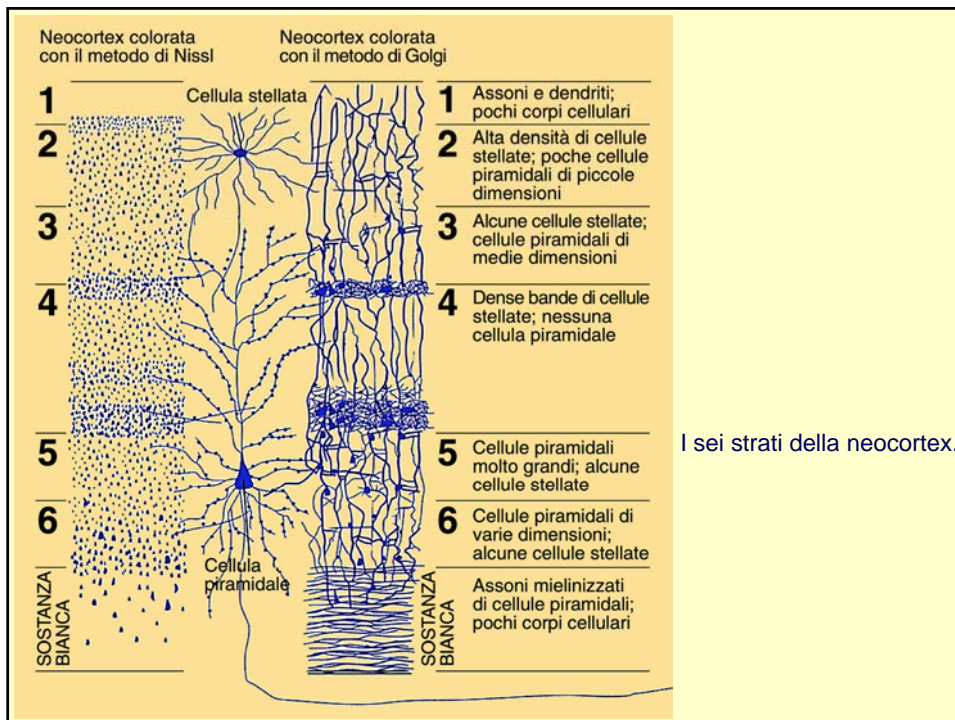


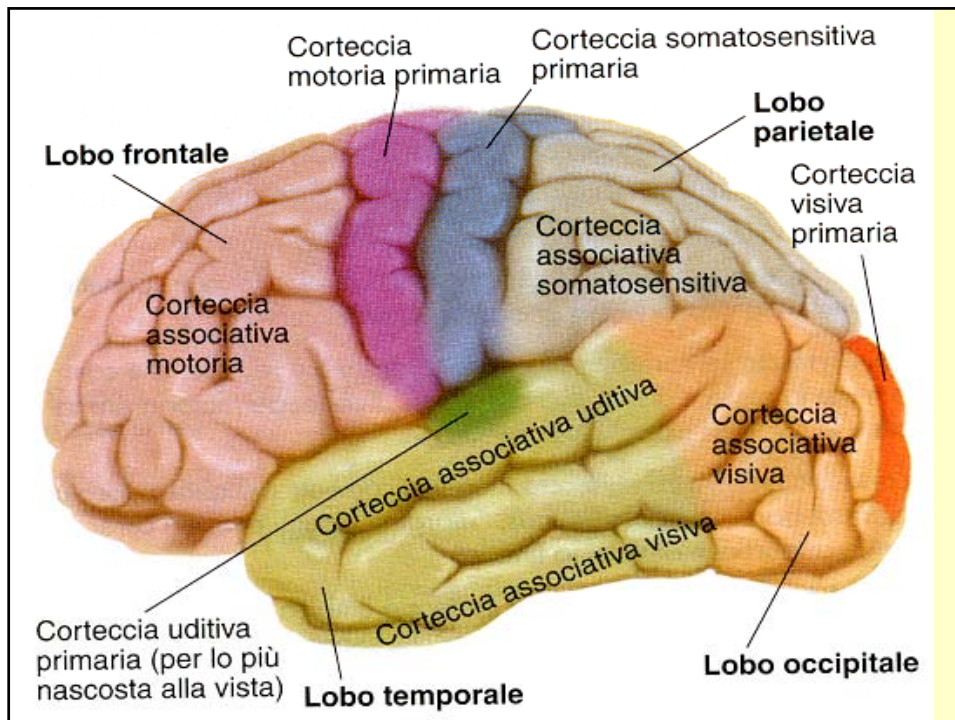
Principali suddivisioni del cervello dell'uomo adulto







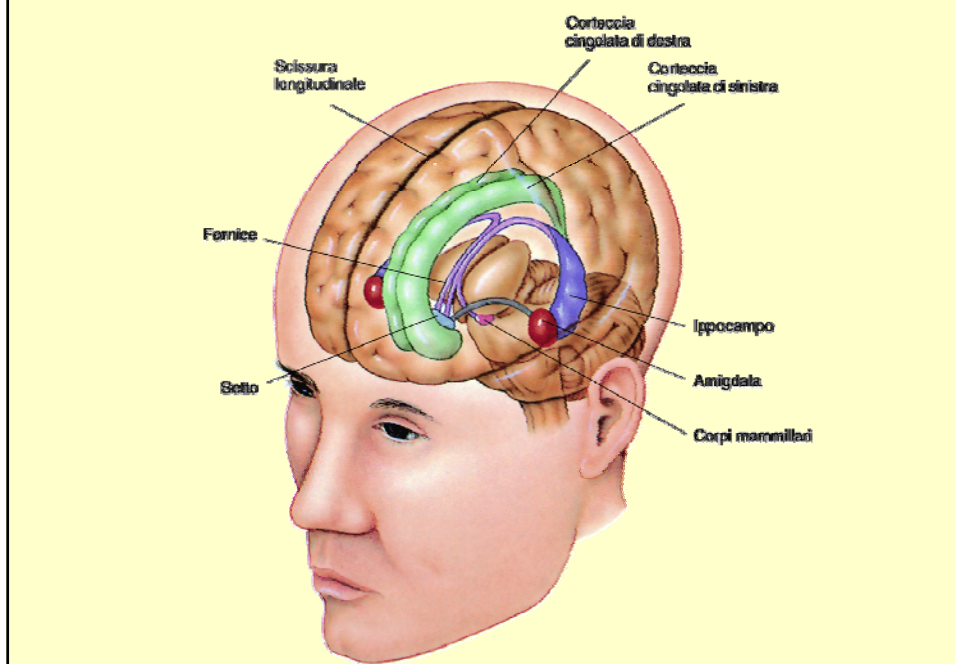




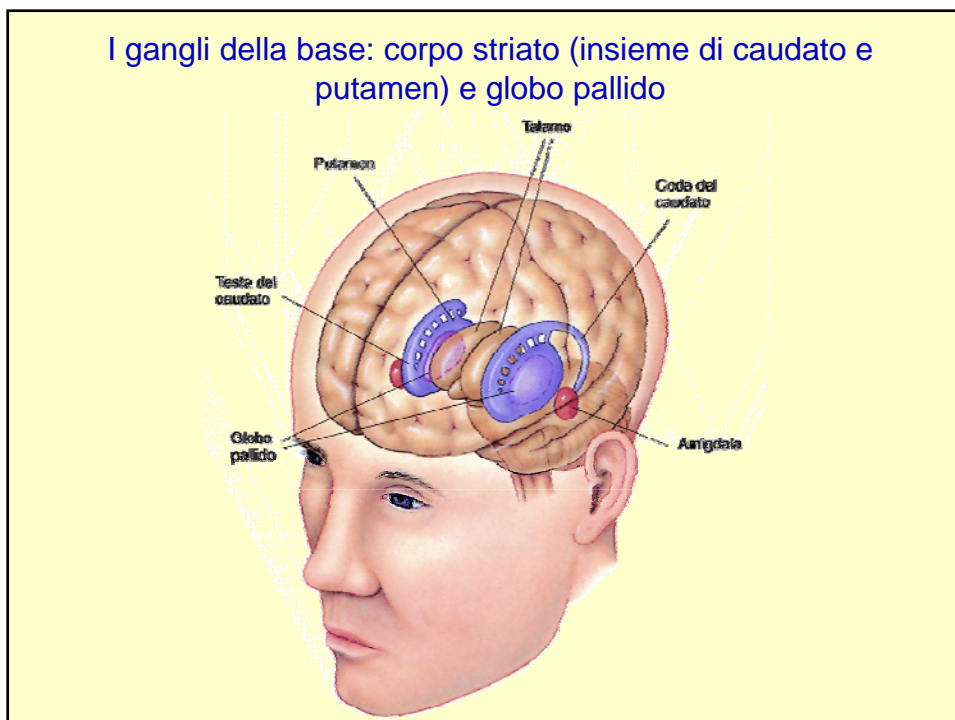
Funzioni delle strutture encefaliche: telencefalo

Corteccia cerebrale	➔	<ul style="list-style-type: none"> ➤ Pensiero ➤ Movimento volontario ➤ Linguaggio ➤ Ragionamento ➤ Percezione
Sistema limbico (posizione sottocorticale)	➔	<ul style="list-style-type: none"> ➤ Comportamento emotivo (amigdala) ➤ Apprendimento e memoria (ippocampo)
Nuclei della base (posizione sottocorticale)	➔	<ul style="list-style-type: none"> ➤ Controllo del movimento

LE PRINCIPALI STRUTTURE DEL SISTEMA LIMBICO



I gangli della base: corpo striato (insieme di caudato e putamen) e globo pallido



Funzioni delle strutture encefaliche: diencefalo

Ipotalamo

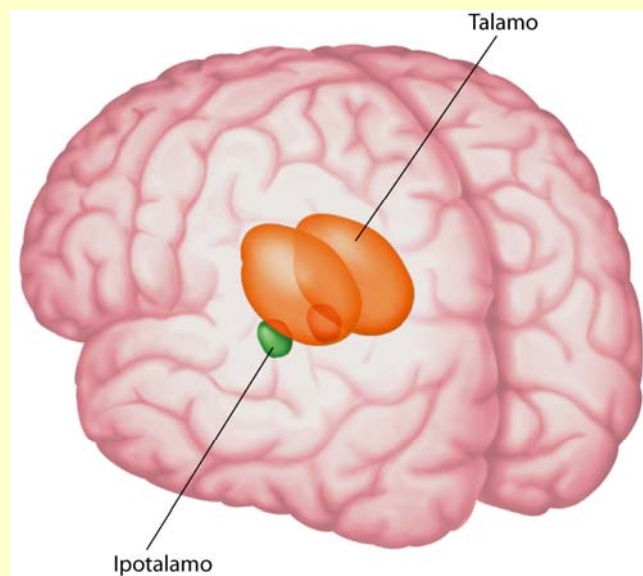


- Temperatura corporea
- Emozioni
- Fame
- Sete
- Ritmi circadiani
- Controllo dell'ipofisi

Talamo

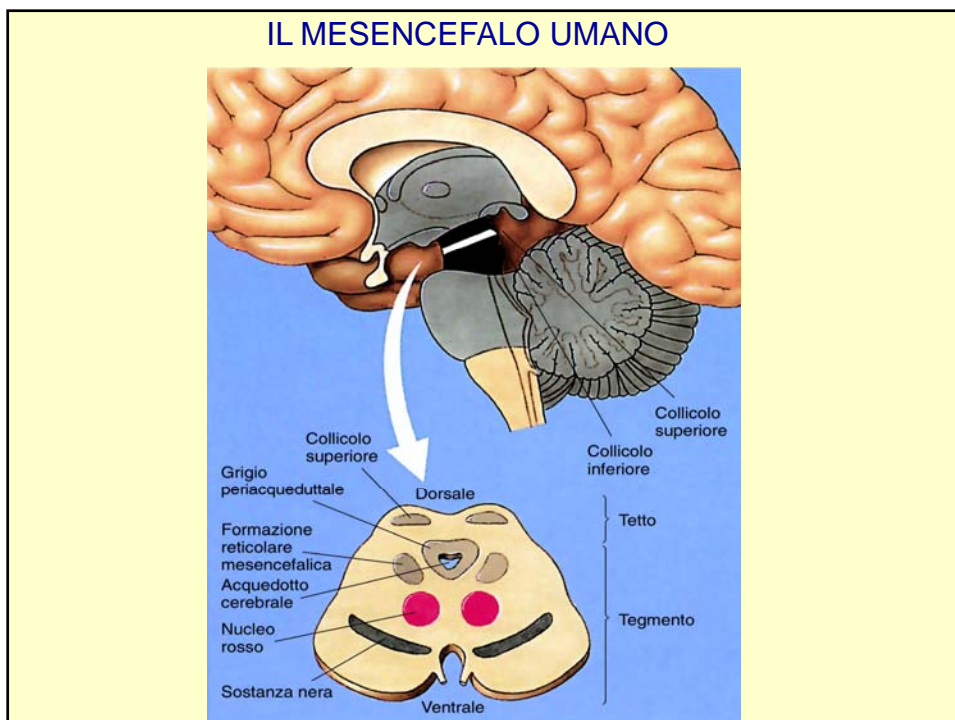


- Integrazione sensitiva
- Integrazione motoria



IL DIENCEFALO UMANO

Mesencefalo	→	<ul style="list-style-type: none"> ➤ Visione ➤ Udito ➤ Movimenti oculari ➤ Movimenti del corpo
Cervelletto	→	<ul style="list-style-type: none"> ➤ Movimento ➤ Equilibrio ➤ Postura
Ponte	→	<ul style="list-style-type: none"> ➤ Controllo motorio ➤ Analisi sensoriale
Mielencefalo (o bulbo o midollo allungato)	→	<ul style="list-style-type: none"> ➤ Respiro ➤ Battito cardiaco ➤ Pressione del sangue ➤ Sonno ➤ Attenzione ➤ Mantenimento del tono muscolare



Principali strutture del mielencefalo (bulbo) e del metencefalo

